



GloboDent

Lux BRITE

## مُسرع تبييض الأسنان الشخصي LuxBrite

مرحبًا بك في ابتسامتك الجديدة .  
شكرًا لك على شرائك لهذا المنتج! فريقنا في GloboDent ملتزم  
بخلق ابتسامات بيضاء رائعة حول العالم. ذلك باتباع تدابير  
مبتكرة و مثبتة علميا لصنع منتجات عالية الجودة تمنح  
المستهلكين عناية بالفم آمنة ومريحة وطويلة الأمد.  
للحصول على تلك الابتسامة المثالية، تقدم GloboDent نظام  
LuxBrite الشخصي لتبييض الأسنان كخيار "ذكي" لأسنانك! حل  
التبييض المثالي هذا قابل للتشغيل بأي جهاز ذكي، ويمكن  
استخدامه في المنزل!  
يرجى قراءة دليل التعليمات بعناية قبل بدء الاستخدام .

تأكد أن جميع الأدوات التالية موجودة في علبة LuxBrite:

- 1 مُسرّع تبييض الأسنان الشخصي LuxBrite
- 3 محاقن جل التبييض (محاقن جل شفافة)
- 1 حقنة جل إعادة التمعدن LuxBrite Remineralizing Gel (حقنة  
الجل الأزرق)
- 1 دليل درجة لون الأسنان
- 1 دليل التعليمات

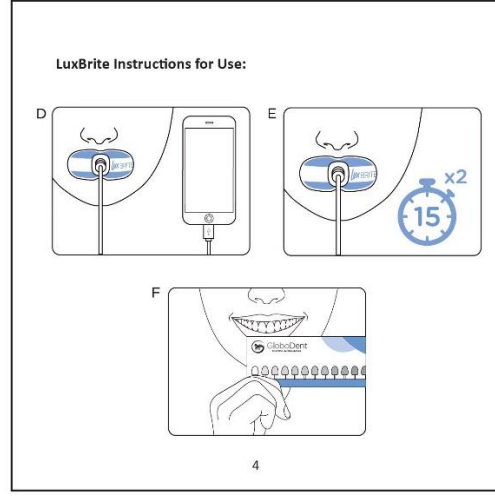
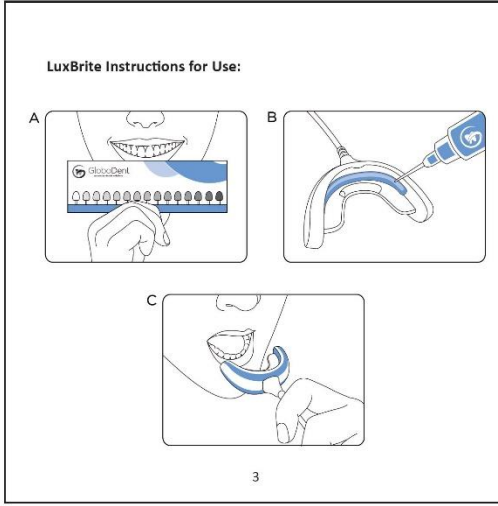


GloboDent

Lux BRITE

## تعليمات استخدام LuxBrite:

1. فرش أسنانك بلطف و نظفهم بخيط الأسنان.
2. حدد درجة لون الأسنان باستخدام الدليل الموجود داخل العلبة (الشكل A).
3. ضع طبقة رقيقة من جل التبييض (حقنة جل الشفاف) على الجهة الداخلية للقالب مقابل ضوء LED على الجزء العلوي والسفلي. تأكد أن جميع الأسنان الأمامية تلامس جل التبييض. (الشكل B).
4. اغلق فمك حول القوالب. (الشكل C).
5. قم بتوصيل LuxBrite بجهاز ذكي أو USB ثم اضبط المؤقت لمدة 15 دقيقة (الشكل D).
6. كرر الجلسة مرة أخرى. يمكن إكمال جلستين على التوالي أو توزيعهما على مدار اليوم. للحصول على أفضل نتيجة ، اكمل جلستين مدة 15 دقيقة يوميًا لمدة 3 أيام متتالية. (الشكل E).
7. لإعادة تمعدن الأسنان ، ضع طبقة رقيقة من جل إعادة التمعدن (حقنة جل الأزرق) على الجهة الداخلية للقوالب وارتي القوالب لمدة 5 دقائق. لا يلزم تشغيل الضوء بهذه الخطوة.
8. استمتع بلون أسنانك و ابتسامتك الجديدة بعد اكتمال خطوات التبييض! (الشكل F).



حقن الجل التبييض الموجودة في LuxBrite كافية لـ 15 جلسة (5 جلسات لكل حقنة)، ما يعادل 5 أيام أو أكثر حسب ترتيب جلسات التبييض. يرجى الملاحظة أن جل إعادة تمعدن الأسنان (الحقنة الزرقاء) مصمم لتقوية الأسنان بعد التبييض ولتخفيف من مشاكل الحساسية.

**إخلاء مسؤولية:** يرجى العلم أن النتائج قد تختلف من شخص لآخر. تعتمد النتائج على درجة لون الأسنان قبل التبييض بالإضافة إلى طبيعة الأسنان. ننصح بشدة بتفريش و تنظيف الأسنان بالخيط قبل استخدام LuxBrite. بالإضافة إلى ذلك ، يرجى تجنب استهلاك الأطعمة والمشروبات ذات صبغة لمدة 24 إلى 48 ساعة بعد الاجراء. للحصول على أفضل نتيجة ، يرجى الحد من التدخين.



GloboDent

Lux BRITE

## كفالة LuxBrite

تكفل شركة GloboDent جميع منتجاتها لمدة سنتين بعد الشراء .  
في حال وجود اي عيب ناتج عن خلل في المواد أو التصنيع ،  
سيتم اصلاح الجهاز أو استبداله من قبل GloboDent شريطة تقديم  
اثبات الشراء على أن يكون ضمن فترة الكفالة . يرجى الالتزام  
الصارم بجميع التعليمات الواردة في دليل التعليمات  
والامتناع عن أي عمل قد يضر الجهاز بما في ذلك سوء  
الاستخدام ، الإهمال ، التعديل ، الأضرار الناتجة عن الشحن ،  
التصليح غير السليم ، الصيانة غير الصحيحة والاستخدام غير  
الطبيعي أو المفرط. الكفالة لا تغطي علامات الأستخدام  
الطبيعية للجهاز.

## الموانع

لا يصلح استخدام جل التبييض LuxBrite للأشخاص الذين يعانون من  
حساسية من البيروكسيدات أو الجليكول.



GloboDent

Lux BRITE

### تحذيرات:

قد يحدث تهيج بسيط بالثة. في حالة حدوث تهيج شدي ، توقف عن استخدام هذا المنتج واستشر طبيب الأسنان. غير مناسب للحوامل و المرضعات. يحفظ بعيداً عن متناول الأطفال.

### المكونات

بيروكسيد الهيدروجين

[www.globodent.com](http://www.globodent.com)

**GloboDent Headquarters**

27131 Cinco Ranch Blvd. Ste 600-203

Katy, TX 77494

Ph: +1 (281) 712.8764

Email: [info@globodent.com](mailto:info@globodent.com)

[www.globodent.com](http://www.globodent.com)